



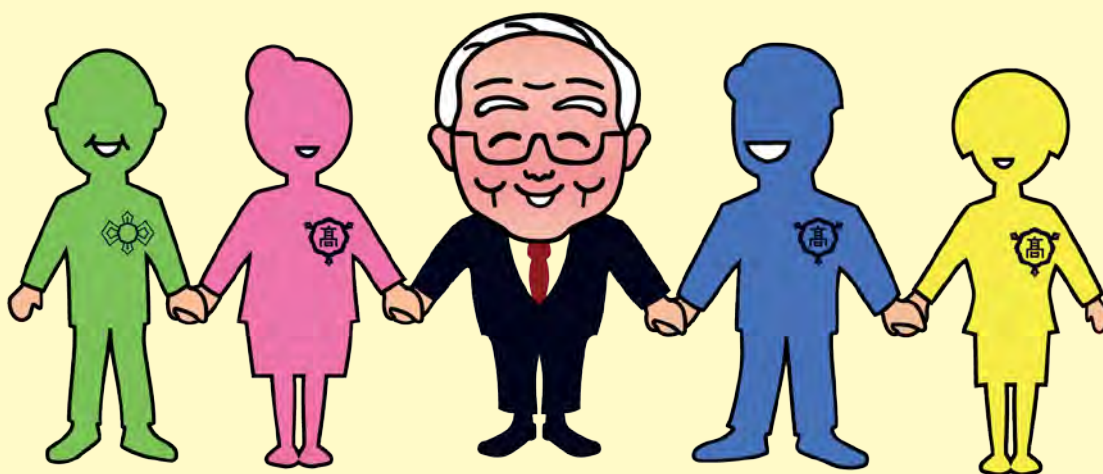
関東誠鏡会 未来サポート募金

一生の宝物を次世代へ

関東での出会いを未来につなげるためのお願いです。

関東誠鏡会が誕生して 35 年。

「これから」について真剣に考える時が来ました。



関東誠鏡会会長 篠原政美

同窓会力を高め、関東での出会いを未来につなげるために。

『未来サポート募金』にご理解と、ご協力をお願いします。

SINCE 1981

関東誠鏡会～新旧の卒業生をつなぐ八高カ～

関東にも母校あり

「北九州に帰りたくても、なかなか帰れない人がいる。関東でも八幡中学・高校の同窓会を」1981年。そんな思いから始まった、関東誠鏡会。進学や就職、転勤や結婚などで関東に来ていた同窓生たちが声をかけあい、1人、また1人とつながって、35年。



初代会長を務められた首藤堯さん（中17期）をはじめ、創立メンバーの中にはすでに他界された方もおられます。しかし、先輩方が種をまき、大切に育ててくださった関東誠鏡会はしっかりと関東の地に根を広げています。重ねた総会は、今年で36回。2016年3月現在、会員登録者は2,380名に。



総会に初めて参加した時、あるいは幹事期を迎えて同期が集まった時、あなたはこう思いませんか？「こんなにもたくさんの同窓生が、近くに（関東に）いたとは！」関東誠鏡会への参加を通じて出会った同期、先輩、後輩。懐かしくて新しい時間。それは、大人になって手に入れた宝物。

YAHATAブランド



関東誠鏡会では様々な交流活動や情報共有を行うことで、関東における同窓生の出会いの場をつくり、「八幡」のブランド力を高めています。

●約400人が集う、関東誠鏡会総会。
現役の学生は無料で参加することができます。



●インターネットによる情報発信

外注はせずに、期を超えて集まった広報委員たちが仕事や家事の合間を縫ってホームページ/ Facebook/ メールマガジン等を企画・制作・運営しています。

●在校生支援

毎年、全国大会出場などで関東に来た八幡高校の後輩たちを招待し、激励会を開いています。



●他校との交流（福岡県人会・謝志会など）

同郷の他校と積極的に交流し、学生向け就職セミナーなどのイベント等を共催。

●関東誠鏡会主催イベント

情報、経験、スキルを先輩から後輩へ伝える無料セミナーを開催。次世代のキャリアアップや将来設計に大きく役立っています。

AFTER 2016

関東誠鏡会、存続のピンチです！？

35年に渡って築いてきた関東における同窓会力。
しかし、現在、関東誠鏡会は財政面で大きな危機に直面しています。



問題その①

2015年度から、八幡本部からの支援金が20万⇒5万に。

関東誠鏡会は、独自で会費を徴収していません。これまでは、主に誠鏡会本部からの支援金、総会の幹事期からの寄付によって運営されてきました。しかし、最大の収入である誠鏡会本部からの支援金が2015年より20万円 → 5万円に減額。本部の財務事情は年々厳しくなっており、支部への支援金減額は苦渋の決断です。この問題に対し、役員会では今後の収支状況を精査し、また財務の関わる個人負担状況も併せて実態調査を行いました。

問題その②

役員、広報委員が個人負担している活動費を放置できない。

調査の結果、これまで役員や広報委員が活動経費を個人負担することによって、関東誠鏡会の運営が支えられているという実態がわかりました。

誠鏡会各支部の総会、県人会、他校への同窓会等、各種イベントへの参加には参加費や交通費がかかります。また、HPやメールマガジンの制作にも実費がかかります。昨年度だけを見ても、個人負担額は合計で672,297円。この先、世代交代を考えていく上で、このような負担を後輩たちに引き継がせるわけにはいきません。しかし、役員・広報の負担協力が無い前提で活動資金のシミュレーションを行うと、2年後の2018年度には運営資金が枯渇してしまうのです。

「活動そのものを縮小しては？」といった御意見もあるかと思いますが、事務局でも経費をできるだけ抑えるために活動の内容を精査し、検討を重ねました。しかし、活動縮小によって、次世代へ受け継ぐ宝物まで小さくなってしまふのは、あまりにも残念です。

しかし…ピンチはチャンスかもしれない。

『八中で良かった』『八高で良かった』

未来に続く、関東での再会。
大人になって手に入れた、一生の宝物。
この宝物を次世代に受け継いでいきたいから…
「未来サポート募金」、始めました。

関東誠鏡会の未来を、皆様の「寄付」という形で支えてください。頂いたご寄付は、関東誠鏡会の財務の健全化に当てるとともに、次代を担う若い世代の支援に使わせていただきます。現在、出会いと機会を創出する関東誠鏡会独自のイベントを企画中。故郷を離れて関東に来た同窓生が「八高で良かった！」と誇りに思えるような同窓会をめざしていきます。



関東誠鏡会会長 篠原政美

未来の後輩たちが思い切り活動できるようご援助の程、よろしくお願いいたします。

募金方法

皆さまのお気持ちをご寄付としてお預かりし、「八高力」のさらなる発展のために活用させていただきます。

募金方法は以下の方法がございます。ご都合のよい方法にてお願いいたします。※一口 1000 円より

1. 振込用紙によるお振込み

本チラシと同封の振込用紙で郵便局にてお振込みください。

2. 下記の振込先に直接お振込みください。

i) 三菱東京UFJ銀行 「関東誠鏡会 会計 武内ひとみ」 本店001 普通 口座番号 6007933

ii) ゆうちょ銀行 「関東誠鏡会」 00130-2-387634

*振込元の記載に必ず卒業期を記入してください。

3. 総会会場で募金箱への募金

担当者が募金箱を持って、皆さまのテーブルへ伺いますので、ご都合がよろしければこちらに入金も可能です。

「未来サポート募金」に。ぜひ、ご協力をお願いいたします。