



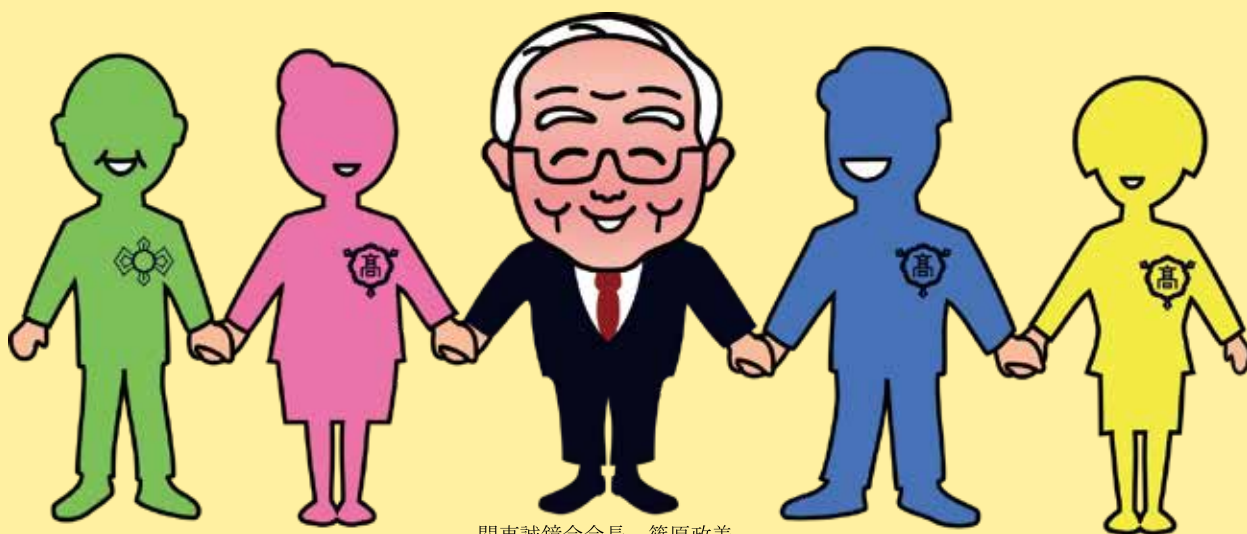
関東誠鏡会 未来サポート募金 2018

一生の宝物を次世代へ

関東での出会いを未来につなげるためのお願いです。

同窓生という縁をつないでできた関東誠鏡会。

これからも絶えることなく未来に繋げていくために、今できること。



関東誠鏡会会長 篠原政美

これまで多くの皆さまにご理解・ご支援をいただきました。

引き続き『未来サポート募金』へのご協力をお願いします。



未来サポート募金へのご協力ありがとうございます。

この1年間にお寄せいただいた募金総額は約**37万円**にもものぼりました(2017年6月～2018年5月10日)感謝申し上げます。

集まったサポート募金は、関東誠鏡会の活動維持・発展のため、大切に使用させていただきます。
なお、具体的には以下のような形で使用させていただきました。

※28年度会計報告書より算出(2016年7月～2017年6月)





皆様のご協力で改善の方向に進みつつあります。

個人負担は少しずつ改善され、活動もよりスムーズになりました。
今後とも、より良い活動を継続するためには、
引き続き、皆様のご理解・ご協力が必要です。



今後ともご支援よろしくお願ひします。 ■■■■■➡

八高の“大きな縁 = 一生の宝物”を次世代へ

関東で生まれた繋がり。

さらなる交流の中でますます世界が広がっていく…

この「大きな縁 = 一生の宝物」を次世代に受け継いでいきたいから

未来サポート募金、続きます。

関東誠鏡会では総会やイベントなどの活動を通して、同窓生との繋がりを支えています。そして、関東在住の八幡中学校・八幡高校の同窓生がいつでも飛び込んで来られるよう、開かれた“場”づくりも着々と進めています。

一方で、運営・活動のための資金は潤沢とは言えず、

次の担い手に引き継ぎやすい状況とは、残念ながら言えません。

健全な運営体制とさらなる関東誠鏡会発展のために皆さまのご協力をお願いいたします。

ご寄付の方法

皆さまのお気持ちをご寄付としてお預かりし、今後のさらなる発展のために活用させていただきます。ご寄付の方法は以下の方法がございます。一口1,000円からご支援いただけます。

1. 郵便振込をご利用の場合

同封の振込用紙をご利用いただけます。郵便局にてお振込ください。

2. 銀行振込をご利用の場合

下記の振込先をご指定いただき、お振込ください。

i) 三菱UFJ銀行 「関東誠鏡会 会計 武内ひとみ」 本店 001 普通 口座番号 6007933

ii) ゆうちょ銀行 「関東誠鏡会」 00130-2-387634

*振込元の記載に必ず卒業期を記入してください。

3. 総会会場でご寄付いただける場合

会場内の「未来サポート募金」テーブルに募金箱をご用意しています。

「未来サポート募金」に、ぜひご協力をお願いいたします。