



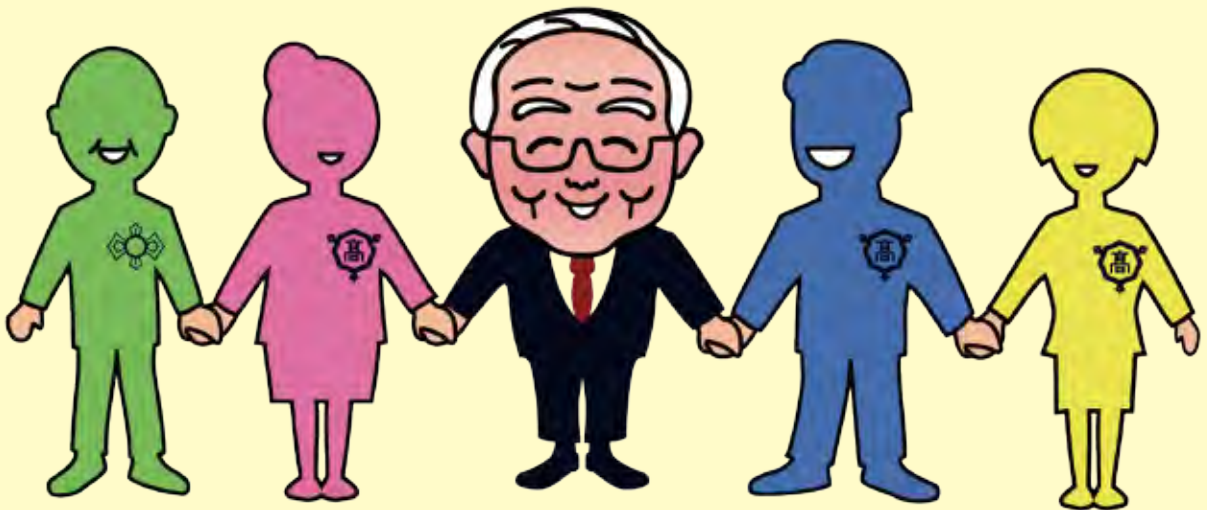
関東誠鏡会 未来サポート募金

一生の宝物を次世代へ

関東での出会いを未来につなげるためのお願いです。

同窓生という共通項で縁をつないできた関東誠鏡会。

この縁を未来にも繋げていこうと未来サポート募金が昨年スタートしました。



2016年度は多くの皆さまにご理解・ご支援をいただきました。

引き続き、『未来サポート募金』へのご協力をお願いします。



未来サポート募金へのご協力ありがとうございます。

この1年間にお寄せいただいた募金総額は42万円にものぼりました。

感謝申し上げます。

集まったサポート募金は、関東誠鏡会の活動維持・発展のため、大切にに使わせていただきます。

なお、具体的には以下のような形で使わせていただいています。

未来サポート関連費

募金に関連の
印刷費
会議室利用費
等に活かされます。

事務関連費・慶弔費

会議室利用費
総会資料印刷費
通信費
備品購入
慶弔費
などに活かされます。

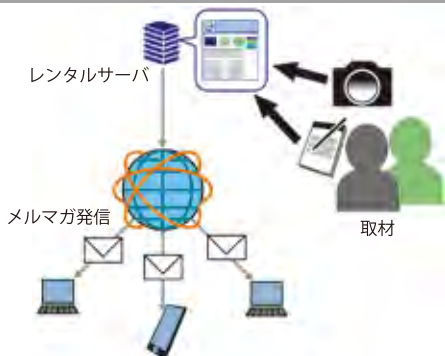


学生支援費



関東誠鏡会 総会への学生参加
県人会主催「就活を支援する会」への学生参加
各企画交流会への学生・先生の参加支援に活かされます。

広報活動支援費



レンタルサーバー費、配信システム費、
記事取材費に活かされます。

各地区誠鏡会・連絡会議支援費



各地区誠鏡会の参加交通費補助や
広告協賛料に活かされます。



しかし…

財政面での大きな「危機」を脱していません。
引き続き、皆さまのご理解・ご協力が必要です。



今後ともご支援よろしくお願ひします。 ■■■■■➡

八高の“大きな縁 = 一生の宝物”を次世代へ

関東で生まれた繋がり。

さらなる交流の中でますます世界が広がっていく…

この「大きな縁 = 一生の宝物」を次世代に受け継いでいきたいから

未来サポート募金、続きます。

関東誠鏡会では総会やイベントなどの活動を通して、同窓生との繋がりを支えています。今年からは、在校生や世代の異なる同窓生との交流イベントを企画・実施。関東在住の八幡中学校・八幡高校の同窓生が、いつでも飛び込んで来られる、さらなる開かれた“場”をめざし、新しい一步を踏み始めました。しかし、活動を支える運営スタッフの活動費用は、ほぼ個人負担で次の担い手に引き継ぎやすい状況とは言えません。健全な運営体制を目指すために皆さまのご協力をお願いいたします。

ご寄付の方法

皆さまのお気持ちをご寄付としてお預かりし、今後のさらなる発展のために活用させていただきます。ご寄付の方法は以下の方法がございます。一口 1,000 円からご支援いただけます。

1. 郵便振込をご利用の場合

同封の振込用紙をご利用いただけます。郵便局にてお振込ください。

2. 銀行振込をご利用の場合

下記の振込先をご指定いただき、お振込ください。

- i) 三菱東京UFJ銀行 「関東誠鏡会 会計 武内ひとみ」 本店 001 普通 口座番号 6007933
- ii) ゆうちょ銀行 「関東誠鏡会」 00130-2-387634

*振込元の記載に必ず卒業期を記入してください。

3. 総会会場でご寄付いただける場合

会場内の「未来サポート募金」テーブルに募金箱をご用意しています。

「未来サポート募金」に、ぜひご協力をお願いいたします。